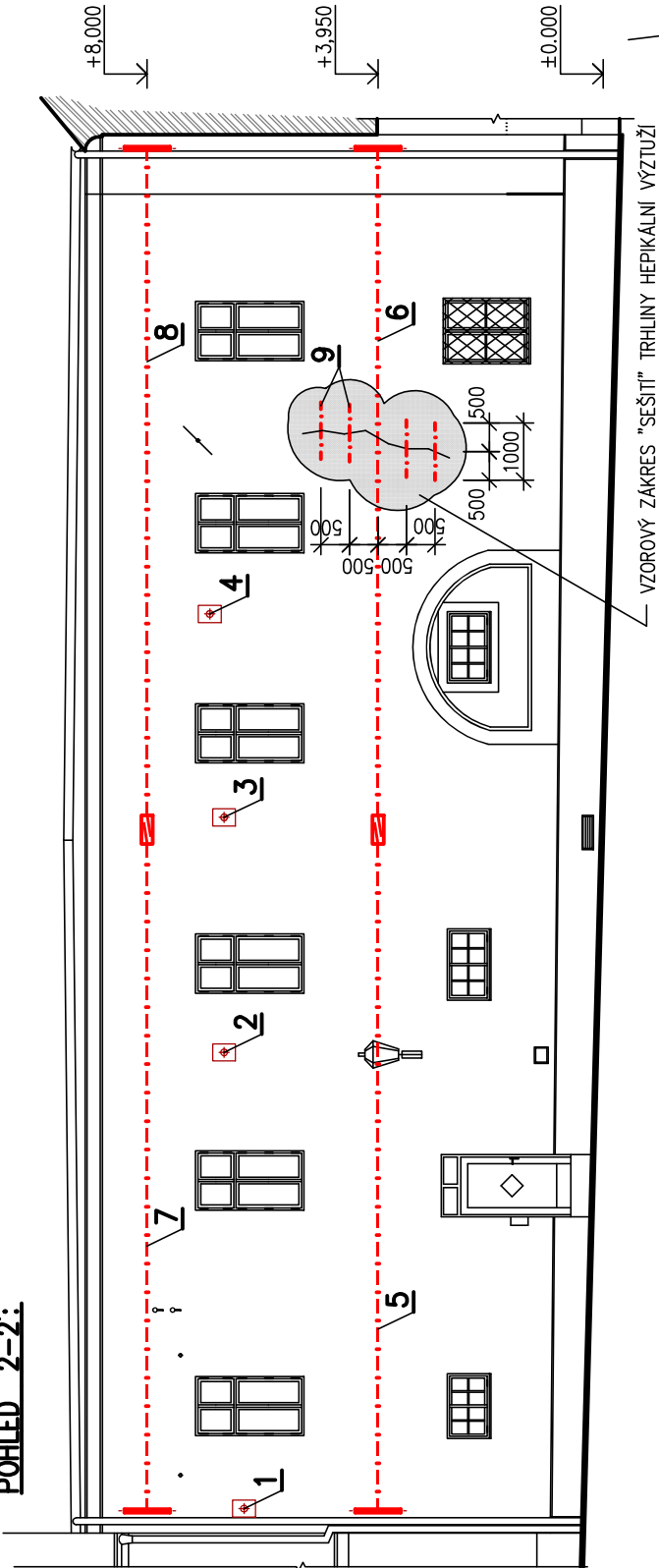
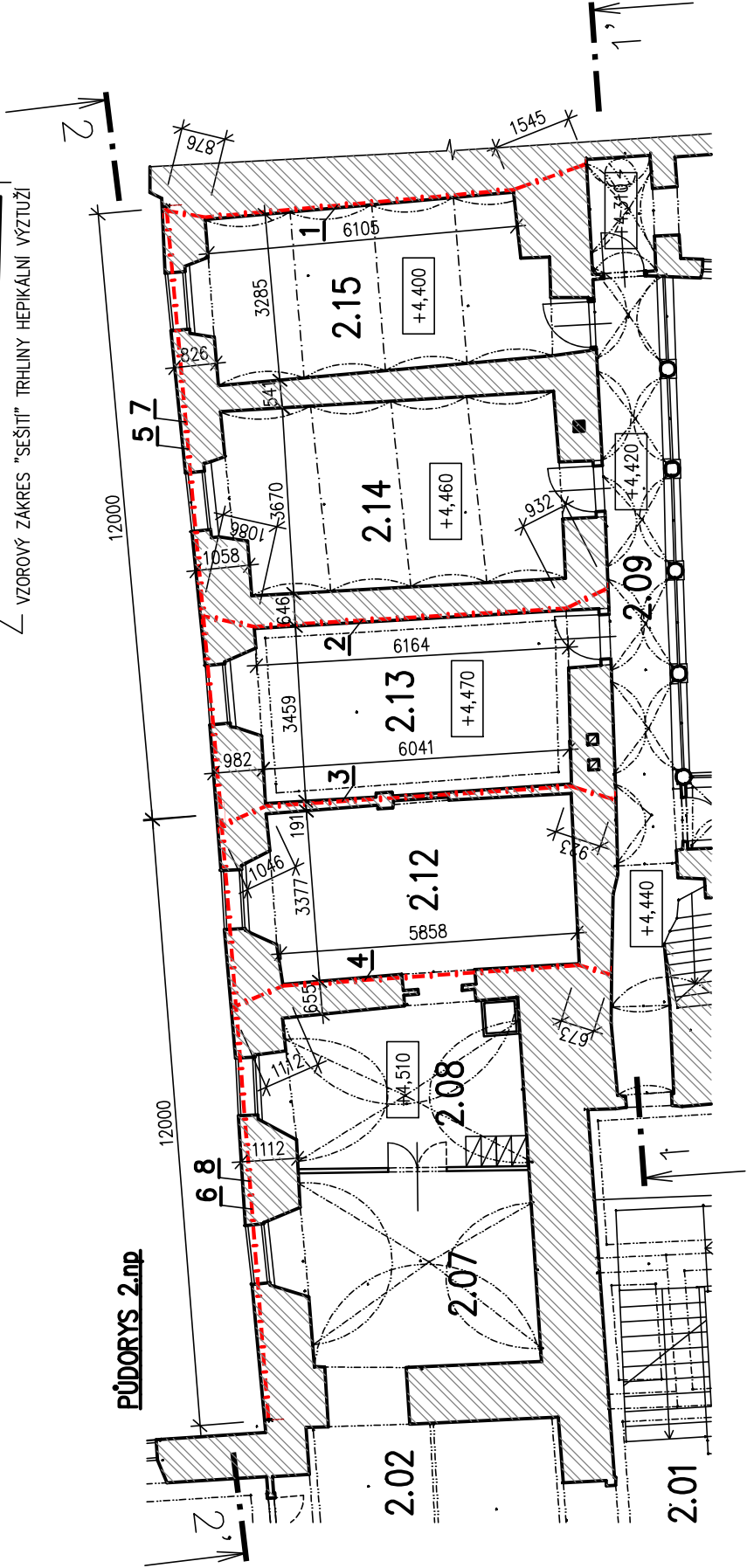


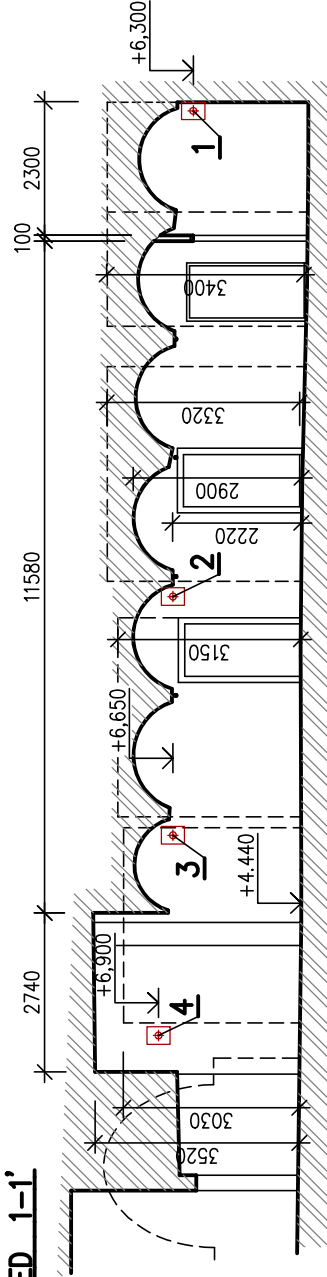
POHLED 2-2':



PŮDORYS 2.np



POHLED 1-1'



POPIS PRVKŮ STATICKÉHO ZAJIŠTĚNÍ:

1, 2, 3, 4

- PŘÍČNÉ ZTUŽENÍ OBJEKTU LANY TYPU MONOSTRAND Lp 15.7mm, KOTEVNÍ OCELOVÝ PRVEK VELIKOSTI 300x400x16mm V MÍSTĚ KOUTŮ ZDIVA VODÍČI VRT Ø28mm, PO INSTALACI LANA VRT INJEKTOVAT CEMENTOVOU EMULZI VE STĚNĚ VYRÍZNOUT A NÁSLEDNĚ VYSEKAT DŘÁŽKU PRO ULOŽENÍ LANA VELIKOSTI cca 50x50mm PRO OSAZENÍ KOTEVNÍCH PRVKŮ LANA VYSEKAT VE ZDIVU KAPSU VELIKOSTI cca 400x500x100mm, OPĚRNOU STĚNU KAPES VYROVNAT VYSOKOPEVNOSTNÍ MALTOU PO INSTALACI LAN DŘÁŽKY A KOTEVNÍ OBLASTI ZAHODIT MALTOU MVC 2,5, PŘEŠTUKOVAT A PŘECHOD NA STÁVAJÍCÍ ŠTUK PŘEBROUSIT

5, 6, 7, 8

- PODÉLNÉ ZTUŽENÍ OBVODOVÉHO ZDIVA LANY TYPU MONOSTRAND Lp 15.7mm BUDE PROVEDENO VE DVOU VÝŠKOVÝCH ÚROVNÍCH VNĚJŠÍ KONCE LAN SE "ZTACENOU" KOTEVNÍ OBLASTÍ – KOTEVNÍ PRVEK OCELOVÝ PROFIL UŽ.140 DÉLKY 0,8m S TRNY VLEPENÝMI CHEMICKOU KOTVOU DO ZDIVA, PRO KOTVY VYRÍZNOUT A VYSEKAT DŘÁŽKU 150x900x180mm OPĚRNÉ STĚNY DŘÁŽEK VYROVNAT VYSOKOPEVNOSTNÍ MALTOU VE STŘEDU STĚNY KOTEVNÍ OBLASTI S OBOUSTRANNOU KOTVOU S NAPÍNÁNÍM V OSE LAN BUDE POUŽITA SYSTÉMOVÁ OCELOVÁ KOTVA VELIKOSTI cca 500x200x150mm PRO OSAZENÍ OBOUSTRANNÉHO KOTEVNÍHO PRVKU LAN VYSEKAT VE ZDIVU KAPSU VELIKOSTI cca 600x300x200mm, PO INSTALACI LAN DŘÁŽKY A KOTEVNÍ OBLASTI ZAHODIT MALTOU MVC 2,5

9

- "SEŠÍT" TRHLIN V PLOŠE FASÁDY HELIKÁLNÍ VÝZTUŽÍ HELICAL VAH 6 ROZMÍSTĚNÍ A DÉLKY JEDNOTLIVÝCH PRVKŮ VÝZTUŽE URČÍ SPECIALIZOVANÝ DODAVATEL KOTEVNÍ DÉLKA HELIKÁLNÍ VÝZTUŽE JE MIN. 500mm, VÝZTUŽ SE OSAZUJE PO CELÉ DÉLCE TRHLINY PO 500mm VÝZTUŽ SE OSAZUJE DO VYFRÉZOVANÉ DŘÁŽKY VELIKOSTI cca 30x30mm DO KOTEVNÍ MALTY MPC55 ODHADOVANÉ MNOŽSTVÍ VÝZTUŽE HELICAL VAH6 50m

POZNÁMKY:

- PROVEDENÍ STATICKÉHO ZAJIŠTĚNÍ OBJEKTU MŮŽE PROVÉST POUZE SPECIALIZOVANÁ FIRMA PROVÁDĚJÍCÍ STATICKÉ ZAJIŠTĚNÍ STAVEB POMOCÍ PŘEDEPINANÝCH LAN, INSTALACE HELIKÁLNÍ VÝZTUŽE A PROVÁDĚJÍCÍ MIKROPILOTÁŽE
- ZAKRESLENÁ POLOHA PŘEDEPINACÍCH LAN A KOTEVNÍCH ZÓN JE POUZE DOPORUČENÁ. PROVÁDĚJÍCÍ SPECIALIZOVANÁ FIRMA URČÍ PŘESNOU POLOHU KOTEVNÍCH ZÓN, PRŮBĚHU LAN A HELIKÁLNÍ VÝZTUŽE NA ZÁKLADĚ VLASTNÍHO MÍSTNÍHO ŠETŘENÍ PŘED VLASTNÍ REALIZACÍ
- POPIS TECHNICKÉHO ŘEŠENÍ VIZ. "STANOVISKO STATIKA, DIAGNOSTIKA, DOPORUČENÁ ŘEŠENÍ"
- OCELOVÁ LANA V PŘÍČNÝCH STĚNÁCH UMÍSTIT MIN 2,15m NAD PODLAHOU PRO MOŽNÉ BUDOUCÍ UMÍSTĚNÍ DVEŘÍ
- PRÁCE VNĚ BUDOVY BUDOU PROVÁDĚNY Z LEŠENÍ, KTERÉ BUDE VYSTAVĚNO V RÁMCI OPRAVY FASÁDY
- DOTČENOU STĚNU CHODBY A DOTČENÉ MÍSTNOSTI VYMALOVAT 2x VNITŘNÍ MALBOU BÍLOU VČETNĚ PENETRACE
- PODLAHOVÉ KRYTINY DOTČENÝCH MÍSTNOSTÍ PO DOBU PRACÍ CHRÁNIT FÓLIÍ A GEOTEXTILIÍ, V MÍSTĚ SEKÁNÍ DŘÁŽEK POLOŽIT JEŠTĚ DESKY OSB TL. 9mm
- VEŠKERÉ OCELOVÉ KOTEVNÍ PRVKY PŘED OSAZENÍM NATŘÍT 2x ZÁKLADNÍ PROTIKOROZNÍ BARVOU
- ODKRYTÉ STÁVAJÍCÍ ZTUŽUJÍCÍ OCELOVÁ TÁHLA SE STĚNOVÝMI KLEŠTĚMI OČISTIT, AKTIVOVAT A 2x NATŘÍT ZÁKLADNÍ PROTIKOROZNÍ BARVOU, PŘEDPOKLÁDÁ SE DOVJICE KLEŠTÍ – PLOCHA OCEL 50x6mm DÉLKY 700mm

Výškový systém místní

PROJEKTANT	VYPRACOVAL	KONTROLOVAL				
INVESTOR: Město Chrudim, Resselovo náměstí 77, 537 16 Chrudim IČo: 00270211			FORMÁT	6 A4		
MÍSTO STAVBY: Resselovo náměstí 1, ž.kat.1			DATUM	07.2022		
OPRAVA FASÁD č.p.1 Resselovo nám., Chrudim			ÚČEL	DPS		
			MĚŘÍTKO	1:100		
			Č. ZAKÁZKY	1421/04/2022		
SO-02 – Oprava fasády ve Fortenské ulici			ZMĚNA č.			
D.1. – Dokumentace objektu D.1.2 Stavebně konstrukční řešení			ČÍSLO KOPIE			
VÝKRES STATICKÉHO ZAJIŠTĚNÍ			ČÁST DOK.	ČÍSLO VÝKRESU		
			02-D.1.2	103		